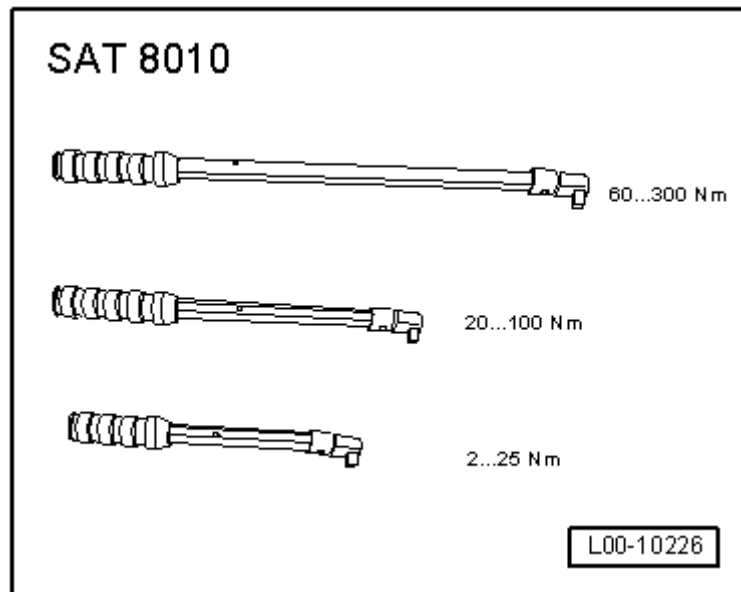


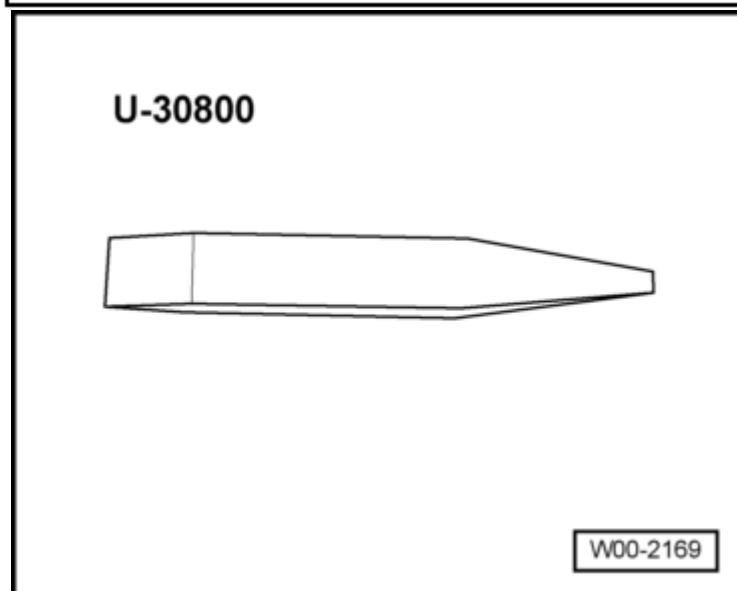
Guantera: desmontar y montar

Herramientas especiales, equipos de comprobación y medición y dispositivos auxiliares necesarios

- ◆ Kit llaves dinamométricas - SAT 8010-

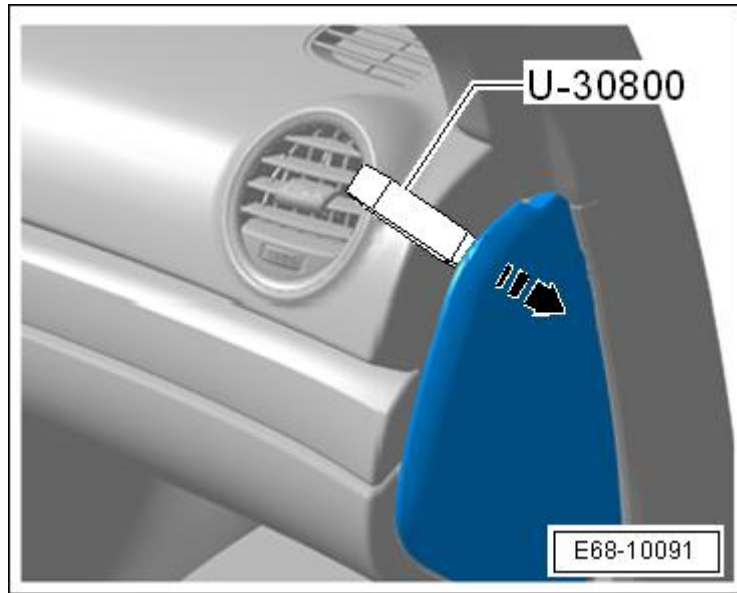


- ◆ Palanca -U30800-

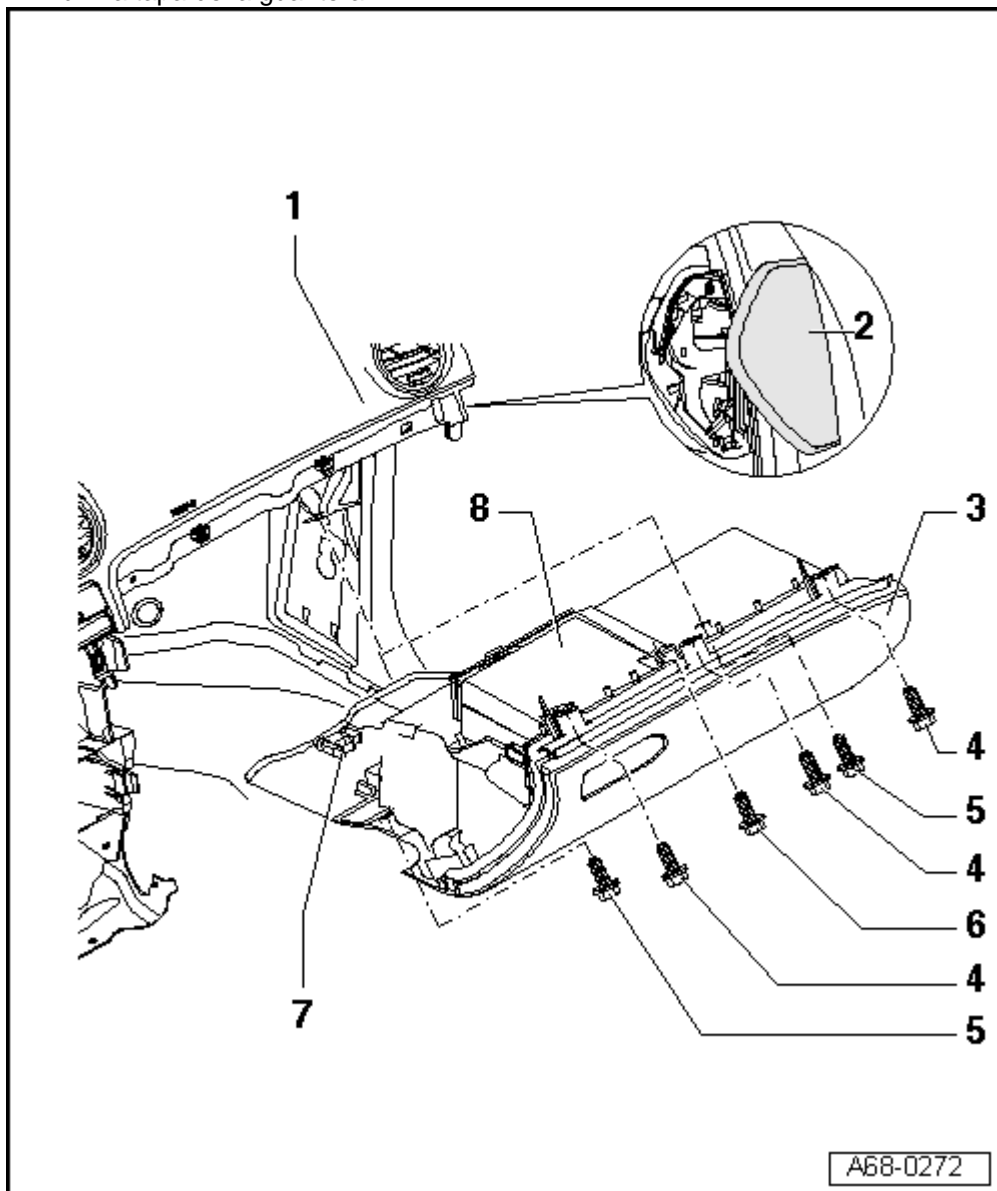


Guantera: desmontar

Desprender la tapa lateral del tablero portainstrumentos con la ayuda de la palanca - U30800- presionando las grapas de fijación.



- Abrir la tapa de la guantera.



- Desenroscar los tres tornillos -4- de las cavidades de la parte superior de la guantera -3-.

- Desenroscar por debajo, desde el vano reposapiés, los tornillos -5- (2x).
- En vehículos con cambiador de CD -8-: Soltar el tornillo -6-.
- En vehículos con caja aislante (nevera), desenroscar el aireador.
- Extraer la guantera hacia abajo.
- Desconectar el conector -7- de la luz de la guantera.
- Desacoplar los conectores para los componentes eléctricos de la guantera, p. ej. el conmutador de llave para el airbag del acompañante.
- Desmontar el conmutador para desconexión del airbag del acompañante.

Guantera: montar

El montaje se realiza en orden inverso a las operaciones descritas en el desmontaje.